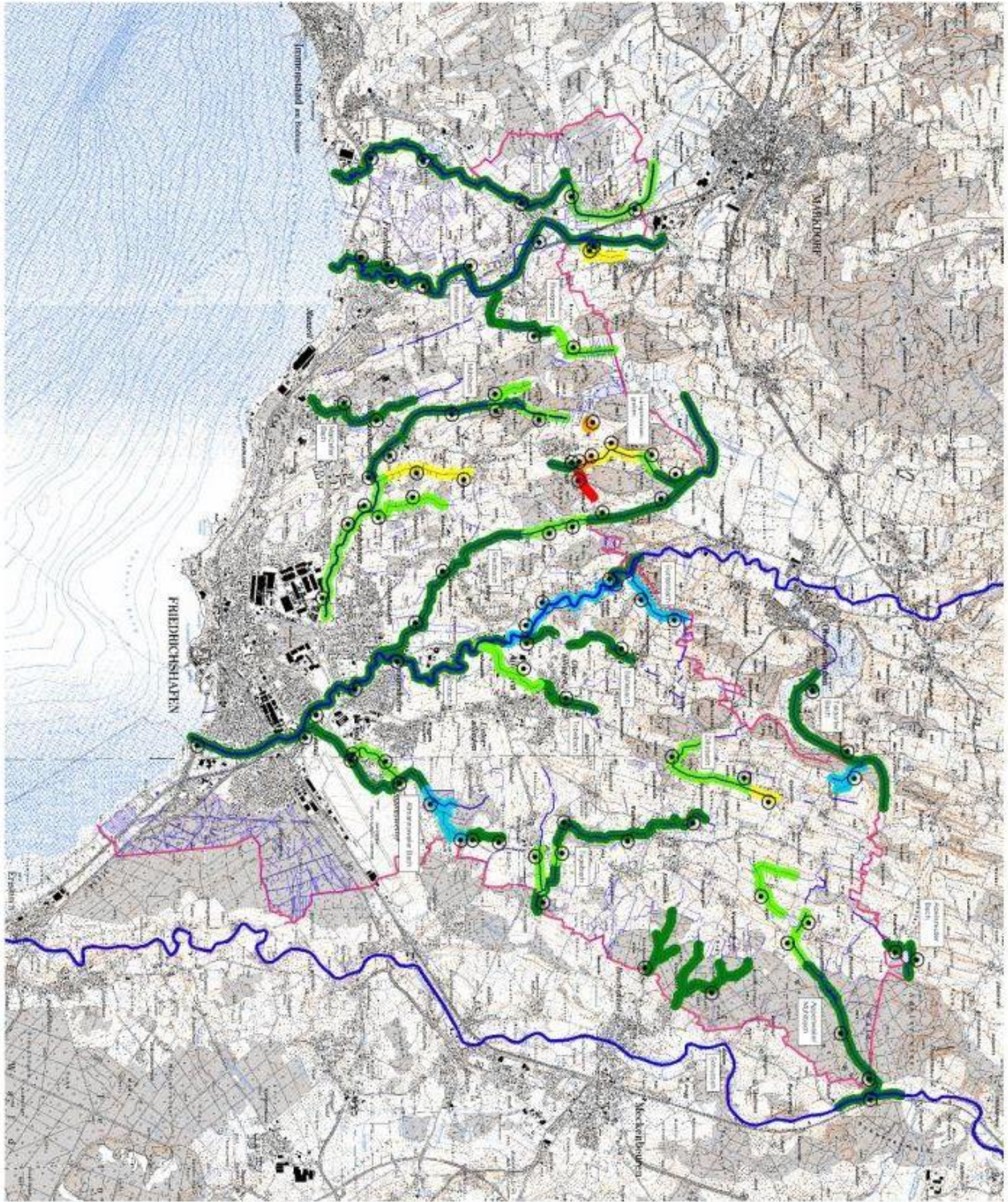


Gütezustand der Fließgewässer in Friedrichshafen

auf biologisch-ökologischer Grundlage
2005



- Gewässergüteklasse I/II
- Gewässergüteklasse II
- Gewässergüteklasse III/III
- Gewässergüteklasse III
- Gewässergüteklasse III-IV
- Gewässergüteklasse IV

○ Merkmale für biologische Untersuchungen

⋈ Fließgewässer

■ Siedlungsgebiet

⋈ Gewässergrenze Friedrichshafen

Bearbeitung und Kartografie:
 Amt für Umwelt und Naturschutz,
 Stadt Friedrichshafen
 Dipl.-Biol. Umwelttech. Beate und Schmidt
 Cand.-Ing. Stefan Gömmel



500 0 500 1000 Metern